



DATA DISPLAY GROUP

Multi-Display Technologie

Multi-Display Technology

Mit der Artista Multi-Display Technologie hat die Data Display Gruppe eine weltweit einzigartige Lösung zur einfachen Ansteuerung von nahezu beliebig vielen Bildschirmen für den Digital Signage Markt entwickelt. Die Lösung ist wartungsfrei, einfach anzuwenden, energiesparend, skalierbar, kostengünstig im Betrieb und benötigt keine Client PCs mit Windows Betriebssystem.

With the Artista Multi Display Technology, the Data Display Group is proud to introduce to the digital signage market a globally unique, multi-screen display solution that's maintenance-free, easy to use, energy-saving, scalable, cost saving during operation and requires no Client PCs with a Windows operating system.

Inhaltsverzeichnis Table of content

Vorteile / Advantages	3
Multi-Display Hardware	4-6
MediaControlBox	7-8
Multi-Display Software	9-11
GUI Design.....	12
Vitrine	13
Software Development Kit	14
Kontakt / Contact	15

Vorteile

Advantages

Wartungsfrei

Die Artista TFT-Controller und die MediaControlBox benötigen keinerlei Wartung oder regelmäßige Administration. Es gibt keine beweglichen Teile wie Lüfter oder Festplatten.

Free of maintenance

The Artista TFT controller and the MediaControlBox do not require any regular maintenance or administration. There are no moving parts like fans or hard drives.

Skalierbar

Die Bildschirme sind über LAN oder USB angeschlossen. So lassen sich von einem PC oder einer MediaControlBox nahezu beliebig viele Bildschirme unterschiedlicher Größe betreiben.

Scalable

Displays are connected via LAN or USB. Therefore, one PC or MediaControlBox can operate an almost unlimited number of displays with various sizes.

Einfach anzuwenden

Die gesamte Software (Firmware) ist bereits installiert. Es wird keine Client-Server Softwarearchitektur verwendet. Die Anwendungssoftware ist einfach zu bedienen.

Easy to use

All software (firmware) is already preinstalled. There is no client-server software architecture used. The application software is optimized regarding user friendliness.

Kostengünstiger Betrieb

Die Multi-Display Lösung bietet unerreichte Vorteile bei den „total cost of ownership“ durch geringe Stromkosten, leichte Installation und die nicht notwendige Administration.

Cost effective operation

The multi-display solution offers unreached advantages regarding the total cost of ownership through low costs for power, easy installation and no regular administration.

Energiesparend

Die Artista TFT-Controller benötigen lediglich eine Leistung von 2 Watt (ArtistaMEDIA 5 Watt). Im Vergleich dazu benötigen traditionelle Client-PCs oftmals über 100 Watt.

Power saving

Artista TFT controllers draw as little as 2 Watts (ArtistaMEDIA 5 Watts). In comparison therefore, traditional client PCs draw often more than 100 Watts.

Keine Client PCs

Die Artista TFT-Controller ersetzen den heute üblichen Client-PC und bieten je nach Anwendung eine Schnittstelle zum Ethernet oder USB-Bus.

No Client PCs

The Artista TFT-controller replace the common used Client PCs and offer depending from the application an interface to the Ethernet or the USB bus.

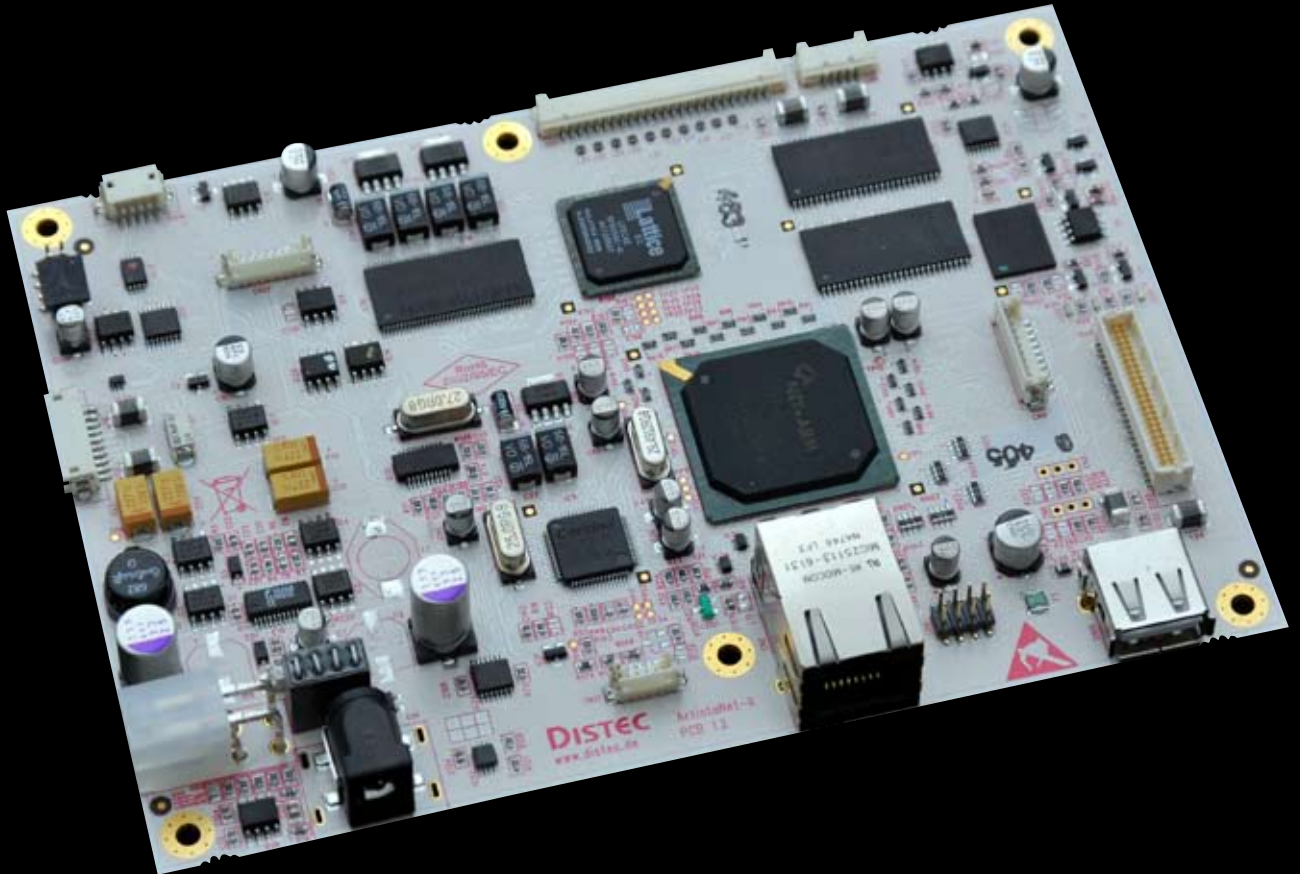
ArtistaMEDIA, Videoplayer, netzwerkfähig, stromsparend
ArtistaMEDIA, network video player, power saving



Stand-alone Mediaplayer für Video und Audio. Für Bildschirmauflösungen von 640x480 (VGA) bis 1920x1080 (Full-HD), mit CF-Karte als lokalen Speicher, Video-update über Ethernet oder USB-Schnittstelle, Leistungsaufnahme ca. 5 Watt.

Stand-alone media player for video and audio. For display resolutions from 640x480 (VGA) to 1920x1080 (Full-HD), with CF-card as local memory, video update via Ethernet oder USB port, power consumption approx. 5 Watts.

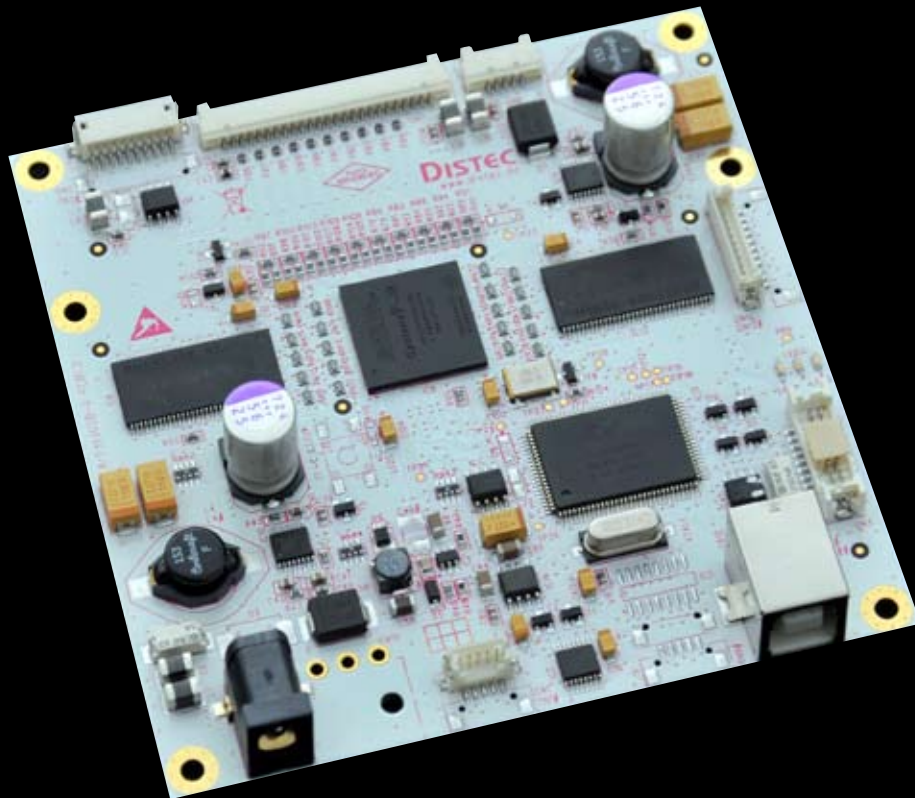
ArtistaNET, TFT-Controller für statische Bilder, Netzwerkanschluss, Stromsparend
ArtistaNET, TFT controller for still images, Ethernet connector, power saving



TFT-Controller zum direkten Anschluß von TFT-Bildschirmen an das Ethernet (ohne Client-PC). Für die hochqualitative Darstellung von statischen Bildern und Slideshows auf Bildschirmen mit einer Auflösungen von 640x480 (VGA) bis 1920x1080 (Full-HD), Bildupdate über Ethernet, Leistungsaufnahme ca. 2 Watt.

TFT controller to connect TFT displays directly to the Ethernet (without client PC) . For high quality display of still images and slide shows on displays with a resolution from 640x480 (VGA) to 1920x1080 (Full-HD), image update via Ethernet, power consumption approx. 2 Watts.

ArtistaUSB, TFT-Controller für statische Bilder, USB-Anschluss, stromsparend
ArtistaUSB, TFT controller for still images, USB connector, power saving



TFT-Controller zum direkten Anschluß von TFT-Bildschirmen an den USB-Bus (ohne Client-PC). Für die hochqualitative Darstellung von statischen Bildern und Slideshows auf Bildschirmen mit einer Auflösungen von 640x480 (VGA) bis 1920x1080 (Full-HD), Bildupdate über USB-Bus, Leistungsaufnahme ca. 2 Watt.

TFT controller to connect TFT displays directly to the USB bus (without client PC). For high quality display of still images and slide shows on displays with a resolution from 640x480 (VGA) to 1920x1080 (Full-HD), image update via USB bus, power consumption approx. 2 Watts.



MediaControlBox, Stand-alone Player für Slideshows
MediaControlBox, stand alone player for slide shows

Die MediaControlBox spielt Slideshows auf einer beliebigen Anzahl von Bildschirmen mit ArtistaNET oder ArtistaUSB TFT-Controller. Das Gerät ist bedienungs- und wartungsfrei. Nach dem Einschalten der Spannungsversorgung wird automatisch die zuletzt geladene Slideshow abgespielt.

The MediaControlBox plays slide shows on an arbitrary number of displays with ArtistaNET or ArtistaUSB TFT controller. The device requires no operation or regular administration. After power on it automatically starts playing the actually loaded slide show.

In Verbindung mit den Artista TFT-Controllern für Ethernet und USB ist die MediaControlBox eine ideale Lösung um statische Bildschirmhalte in Form von Slideshows darzustellen. Es lassen sich beliebig viele Bildschirme über USB oder LAN mit der MediaControlBox verbinden, wobei unterschiedliche Auflösungen und Bildschirmorientierungen (portrait, landscape) frei kombinierbar sind.

Die Slideshow wird nach dem Laden automatisch gespielt. Eine Bedienung oder regelmäßige Administration ist nicht erforderlich.

Eine Slideshow wird mit ArtistaControlCenter erstellt. Je nach Konfiguration wird die Slideshow mit ArtistaControlCenter auch auf die MediaControlBox geladen oder die MediaControlBox fragt periodisch einen Server nach einer neuen Slideshow ab.

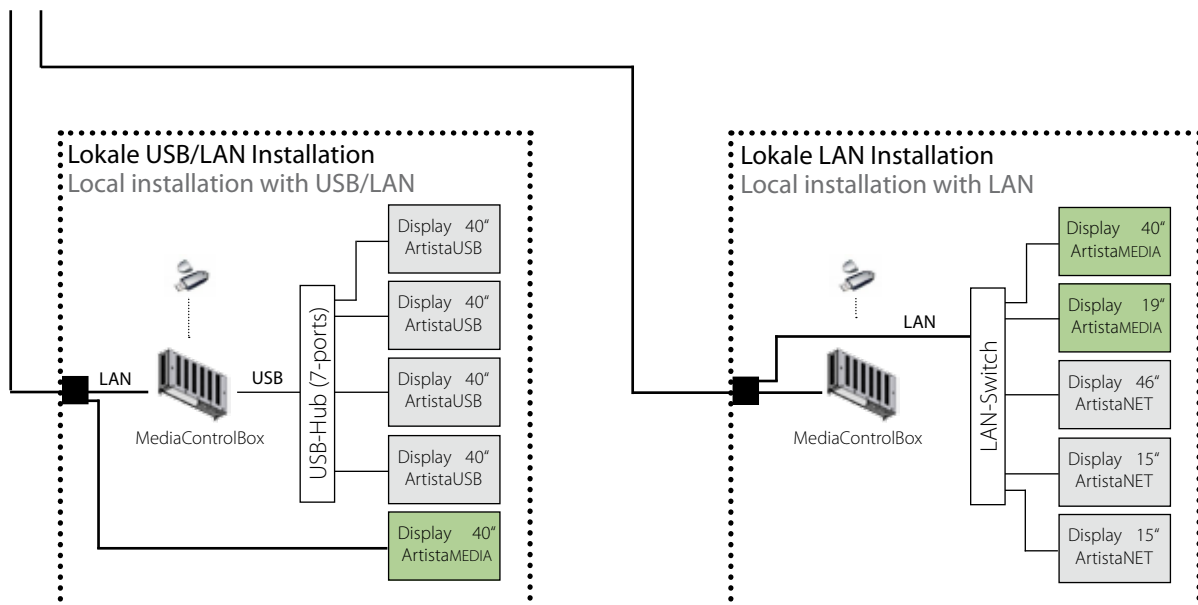
Together with the Artista TFT controllers for Ethernet and USB, the MediaControlbox is a perfect solution to present still image content on TFT displays in the form of slide shows. Any number of displays can be connected to the MediaControlBox via USB or LAN with any combination of resolutions and orientation (portrait, landscape).

A slide show is played automatically after it has been loaded. Regular administration is not required.

A slide show is created with ArtistaControlCenter. Depending on the configuration, ArtistaControlCenter is also used to upload a slide show to the MediaControlBox, or the MediaControlBox will periodically search a server for new content.

PC mit ArtistaControl Center zum erzeugen der Slideshows

PC with ArtistaControl Center for creating slide shows



ArtistaControlCenter. Neue Bedienoberfläche

ArtistaControlCenter. New user interface

Playliste
Play list

Bilder der Slideshow
mit Anzeigedauer
Images of the slide
show with display
duration

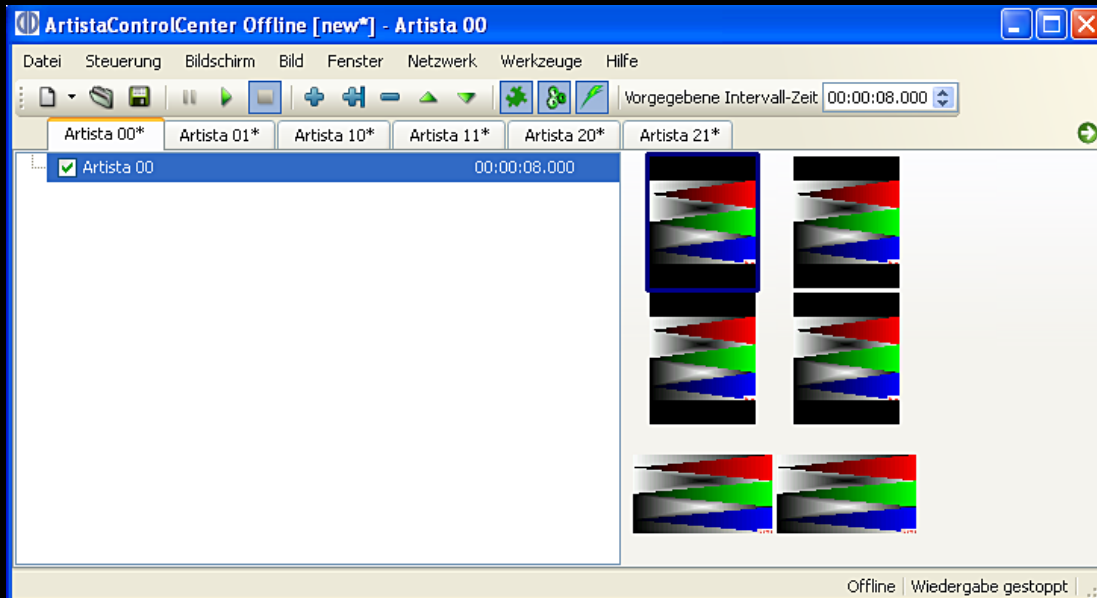
Zeitleiste
Time line

Einfaches editieren
und synchronisieren
von Bildschirmen
Easy editing and syn-
chronizing of displays

File Name	Duration
Artista 11	00:00:00.100
0612_0081.aib	00:00:00.100
0702_0239.aib	00:00:00.100
0703_0081.aib	00:00:00.100
0703_0086.aib	00:00:00.100
0703_0195-1.aib	00:00:00.100
0703_0274.aib	00:00:00.100
0703_0288-1.aib	00:00:00.100
0703_0310-1.aib	00:00:00.100
0703_0362.aib	00:00:00.100
0703_0393.aib	00:00:00.100
0703_0655.aib	00:00:00.100
0703_0980.aib	00:00:00.100
0704_0136.aib	00:00:00.100

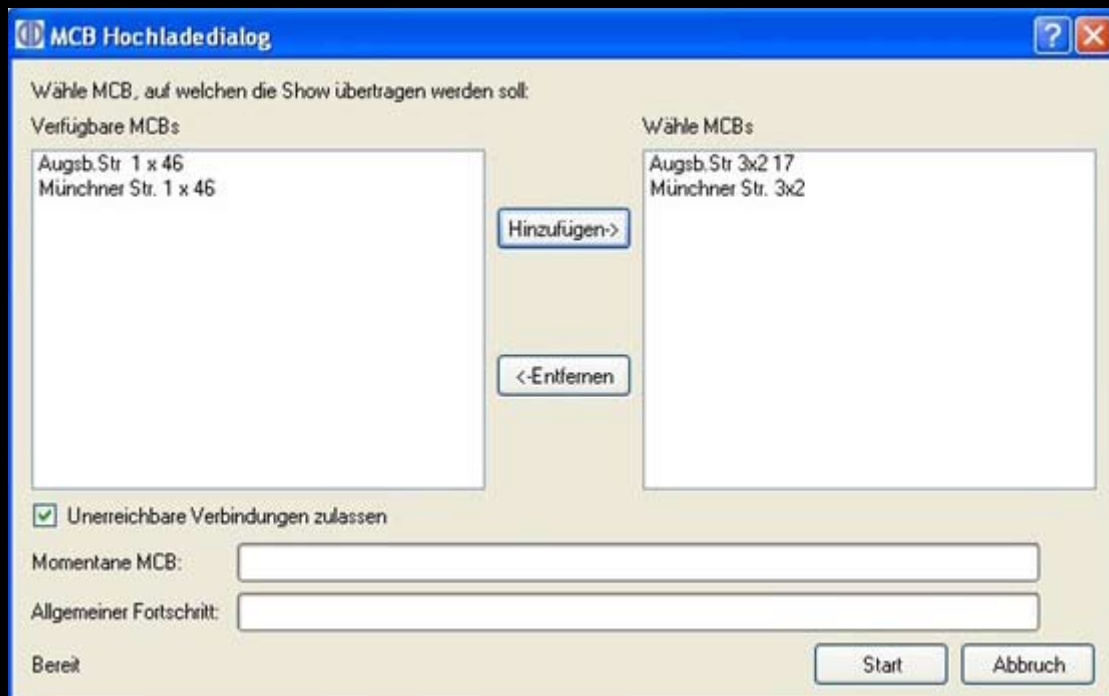
Vorschaubereich
Preview area

Simulation und Kon-
trolle der Slideshow
Simulation and con-
trol of the slide show



Jede Installation hat ein eigenes Template, mit dem die installierten Bildschirme in ArtistaControlCenter abgebildet werden.

A template is created for each installation which contains a representation of each installed display within the ArtistaControlCenter.



Mit einem Mausklick können Slideshows bzw. Videos zu einer oder mehreren MediaControlBoxen oder ArtistaMEDIA übertragen werden.

Slide shows or Videos can be transferred to one or more MediaControlBoxes or ArtistaMEDIA with a single mouse click.

ArtistaDisplayPrinter. Auf den Bildschirm „drucken“

ArtistaDisplayPrinter. “Print” on a display

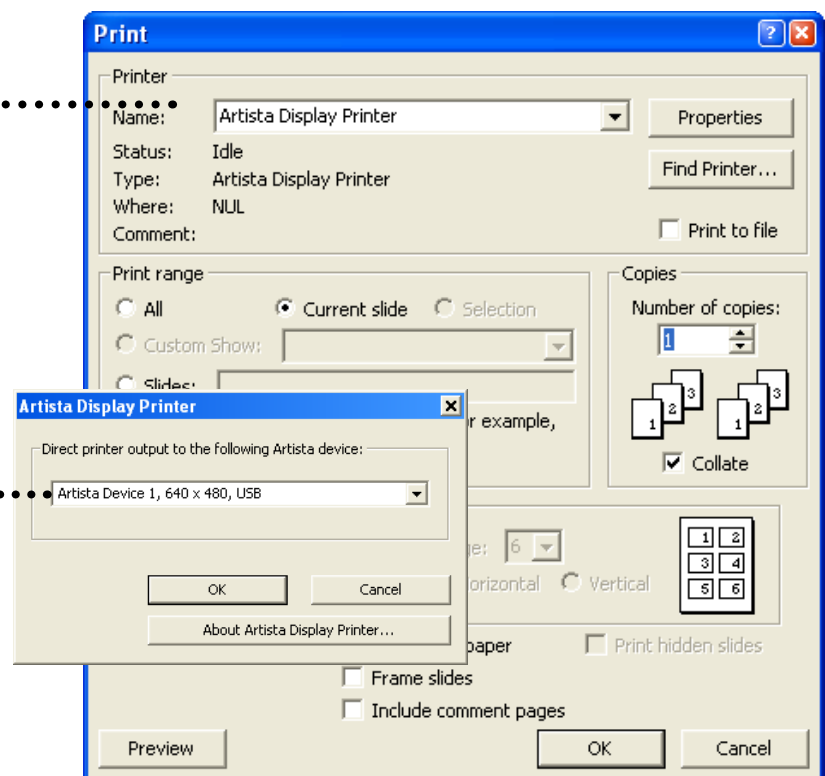
Die Software ArtistaDisplayPrinter wird wie ein Druckertreiber installiert und verwendet. Über den Drucken-Befehl lässt sich eine Seite direkt aus der Windows Anwendung auf einen Bildschirm mit Artista TFT-Controller ausgegeben.

The ArtistaDisplayPrinter software is installed and behaves like a printer driver. A page can be transferred to one of the displays with Artista TFT controller by using the print command in any Windows application.

ArtistaDisplayPrinter im
Druckdialog auswählen

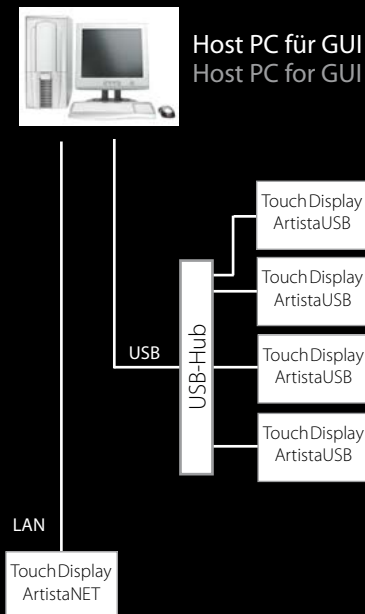
Select ArtistaDisplay-Printer
in the print dialog

Auswahl eines Bildschirms
Selection of a display



Grafische Benutzerschnittstelle für Artista Controller

Graphical user interface for Artista controller



Jeder Bildschirm hat seine eigene grafische Benutzeroberfläche (GUI) und Mauszeiger, unabhängig vom Windows Desktop. Alle GUIs laufen auf dem Host PC und können dort leicht erstellt, geändert und getestet werden. Das Flashen von Firmware ist nicht erforderlich.

Each display has its own graphical user interface (GUI) and mouse pointer, independent from the Windows desktop. All GUIs are running on the host PC and can here easily be created, tested or changed. It is not required to flash any firmware.

Die GUI wird mit dem benutzerfreundlichen Designwerkzeug „Embedded Wizard“ von Tara Systems erzeugt. Drag and Drop sowie vordefinierte Grafikelemente ermöglichen die schnelle Erstellung von Prototypen und Animationen. Mehrsprachigkeit, die Nutzung mehrerer Skins und Bildschirmauflösungen geben dem Designer große Flexibilität bei der Oberflächengestaltung.

The GUI is created “Embedded Wizard” by Tara Systems, a user-friendly graphics design tool. Drag and drop mechanisms and ready-to-use widgets and components allow for a fast creation of prototypes and animations. Additional flexibility is offered by multi-language support, use of different skins and display resolutions.

Vitrine. Alle Vorteile der Artista Multi-Display Technologie in einem Gerät integriert.

Vitrine. All advantages of the Artista multi display technology integrated in one device.



Vitrine, freistehend, 4x 17"
Vitrine, free-standing, 4 x 17"

Vitrine, wandhängend, 4 x 19"
Vitrine, wall-mounted, 4 x 19"



Verschiedene Versionen mit Bildschirmdiagonalen von 12,1" bis 46" und bis zu sechs Bildschirmen in einem Gehäuse in stehender oder wandhängender Ausführung. Die Slideshow wird über LAN oder mit einem USB-Stick übertragen. Eine regelmäßige Administration ist nicht erforderlich. Nach dem Einschalten spielt Vitrine automatisch die zuletzt geladene Slideshow.

Various versions are available with display sizes from 12,1" to 46" and with up to six displays in one enclosure in free-standing or wall-mounted designs. The slide show is transferred via LAN or with a USB pen drive. Regular maintenance is not required. After power on, the Vitrine automatically starts playing the actual slide show.

Integration in bestehende Anwendungen

Integration into existing applications

Für Kunden mit einer eigenen Anwendungssoftware gibt es ein SDK (Software Development Kit), durch das ein API (Application Programming Interface) mit den Funktionen der Artista TFT-Controller zur Verfügung gestellt wird. Dadurch lassen sich die Artista TFT-Controller leicht in bestehende Anwendungen integrieren.

Customers with their own application software can use the SDK (Software Development Kit) and its API (Application Programming Interface), which offers an interface to all functions of the Artista TFT controllers. This allows for an easy and fast integration of Artista TFT controller into existing applications.

Supported Software Development Tools

Wir liefern MS VS 2005 Projekt- und Lösungsdateien. Der SDK kann auch mit früheren oder späteren Versionen von Visual Studio oder anderen Windows C Compilern genutzt werden. Die SDK Bibliothek steht als compilierte Datei, die C++ Bibliothek im Sourcecode zur Verfügung.

Supported Software Development Tools

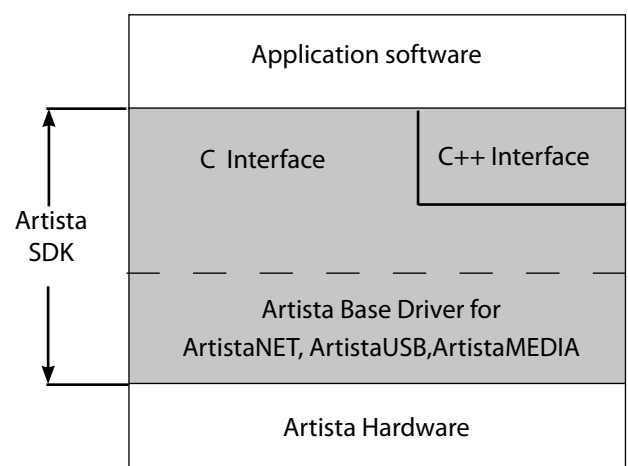
We are providing MS VS 2005 project and solution files. The SDK can also be used with earlier or later versions of Visual Studio or with other Windows C compilers. The SDK library is prepared for standard C linkage, the C++ library is provided as source code.

Systemanforderungen

Windows XP mit Service Pack 3, Windows Vista mit Service Pack 1 oder Windows 2003 Server mit Service Pack 2

System requirements

Windows XP with Service Pack 3, Windows Vista with Service Pack 1 or Windows 2003 Server with Service Pack 2





DISTEC GmbH

Distec GmbH

Augsburger Str. 2
D-82110 Germering
GERMANY

Phone: +49 (0)89/ 89 43 63-0
Fax: +49 (0)89/ 89 43 63-131
Mail: info@distec.de
Web: www.distec.de



DATA DISPLAY TEKNOLOJİ

Data Display Teknoloji A.S.

Elektronik San. Ve
Dis. Tic. Ltd. Sti.
Kustepe Leylak Sok.
Nursanlar Is Merkezi
Kat. 6 No: 21
Sisli / Istanbul
TURKEY

Phone: +90 (0)212/ 356 04 20
Fax: +90 (0)212/ 356 04 25
Mail: info@datadisplay.com.tr
Web: www.datadisplay.com.tr

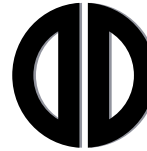


DISPLAY TECHNOLOGY

Display Technology Ltd.

A2 Spectrum Business Centre
Anthony's Way, Medway City Estate
Rochester, Kent, ME2 4NP
GREAT BRITAIN

Phone: +44 (0)1634/ 29 55 55
Fax: +44 (0)1634/ 29 55 43
Mail: info@displaytechnology.co.uk
Web: www.displaytechnology.co.uk



**Apollo
Display
Technologies**

A Data Display Company

Apollo Display Technologies Corp.

85 Remington Blvd.
Ronkonkoma, NY 11779
USA

Phone: 001 (631) 580-43 60
Fax: 001 (631) 580-43 70
Mail: info@apollodisplays.com
Web: www.apollodisplays.com